



BIMTOVR

2 SOFTWARE + VR

Obiettivi del corso:

Nel corso e grazie all'utilizzo del software Autodesk Revit e Autodesk 3Ds Max + realtà virtuale, sarai in grado di:

- comporre un progetto parametrico con tutti i suoi dati architettonici e tecnici in 2d e 3d attraverso il BIM
- renderizzare il tuo progetto al ALTA RESA REALISTICA interno ed esterno
- acquisire i rudimenti della post-produzione
- vedere il tuo progetto in VR (virtual reality)

Con un unico file, sarai in grado di renderizzare il tuo progetto, lavorare alla post-produzione e visualizzarlo in realtà virtuale con l'uso del visore.

-PROGETTARE CON LA METODOLOGIA BIM
-RENDERIZZARE IN 360°
-VISUALIZZARE IN VR

PER CHI È?

Se sei uno **studente di architettura, un artista grafico, un ingegnere, un progettista** che desidera creare un progetto dalla planimetria fino al render finito, questo corso è per te.

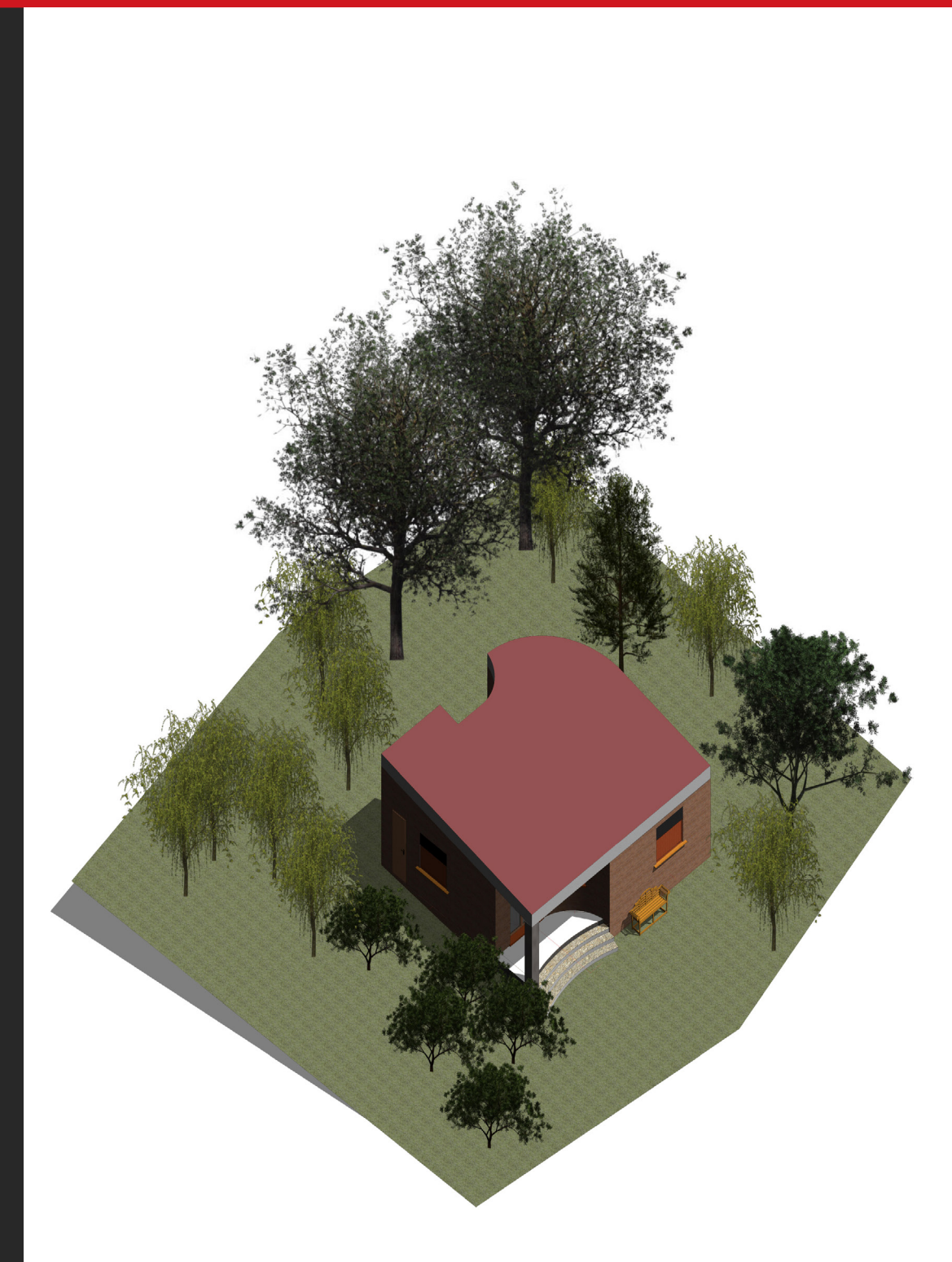
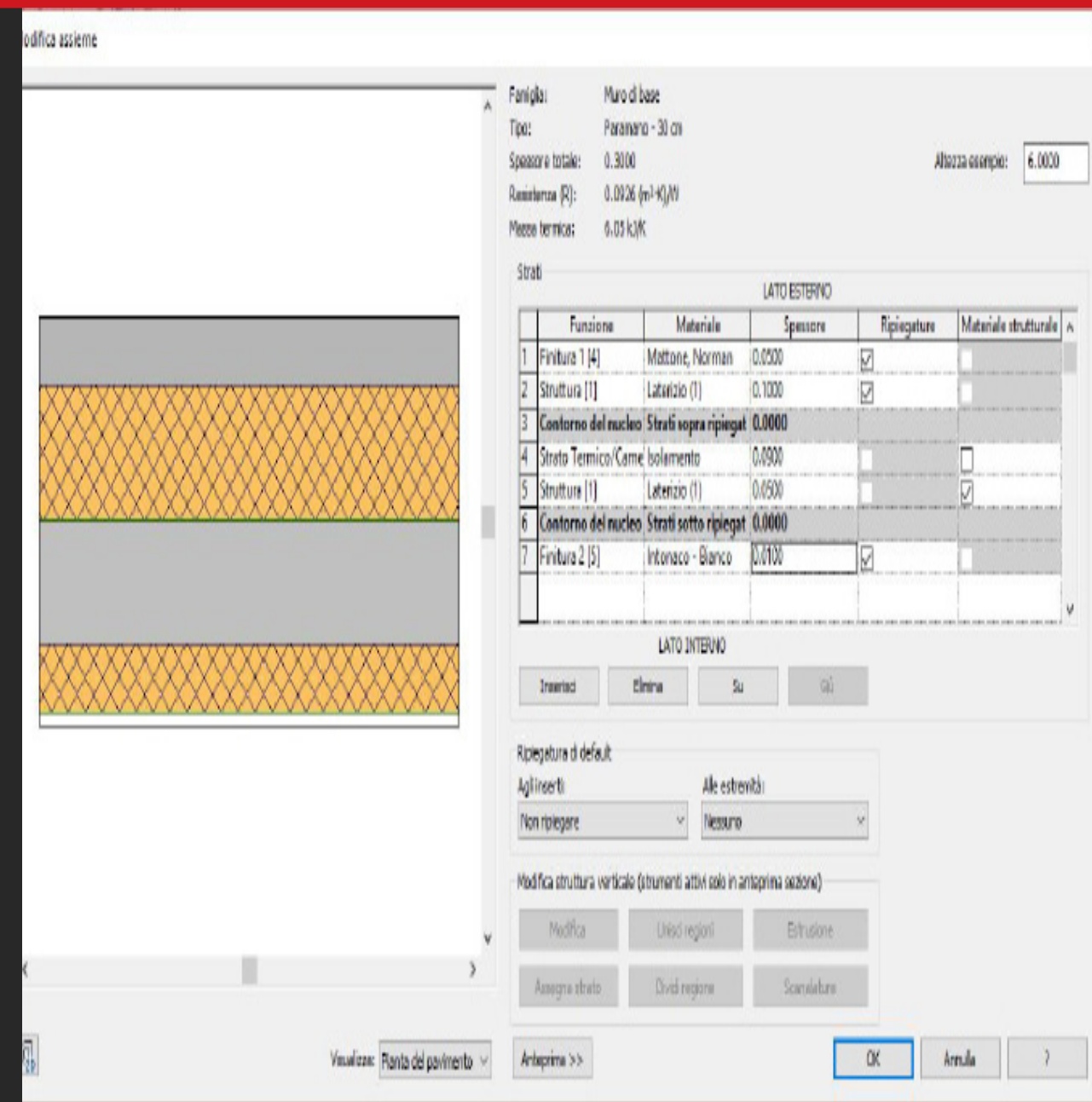
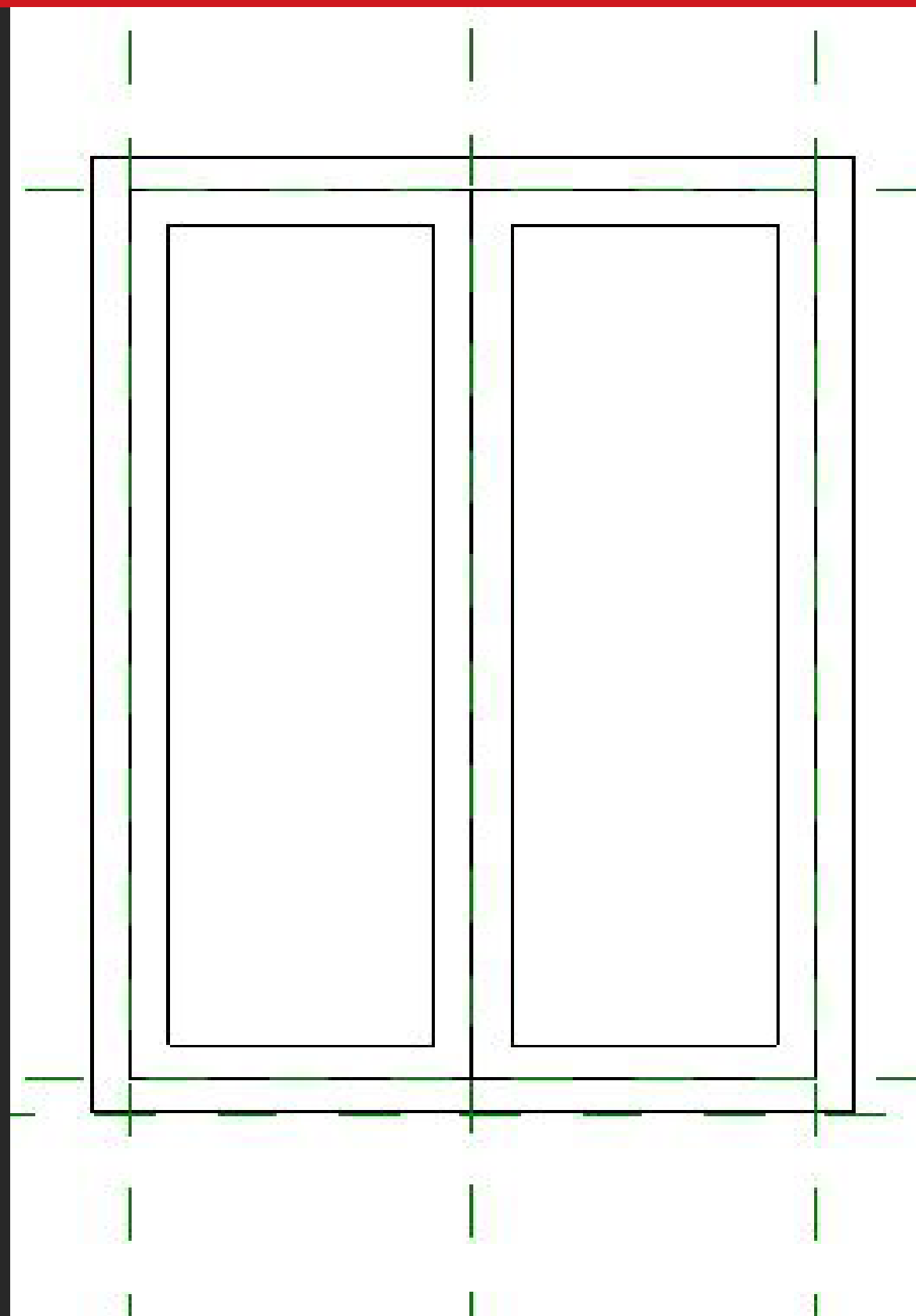
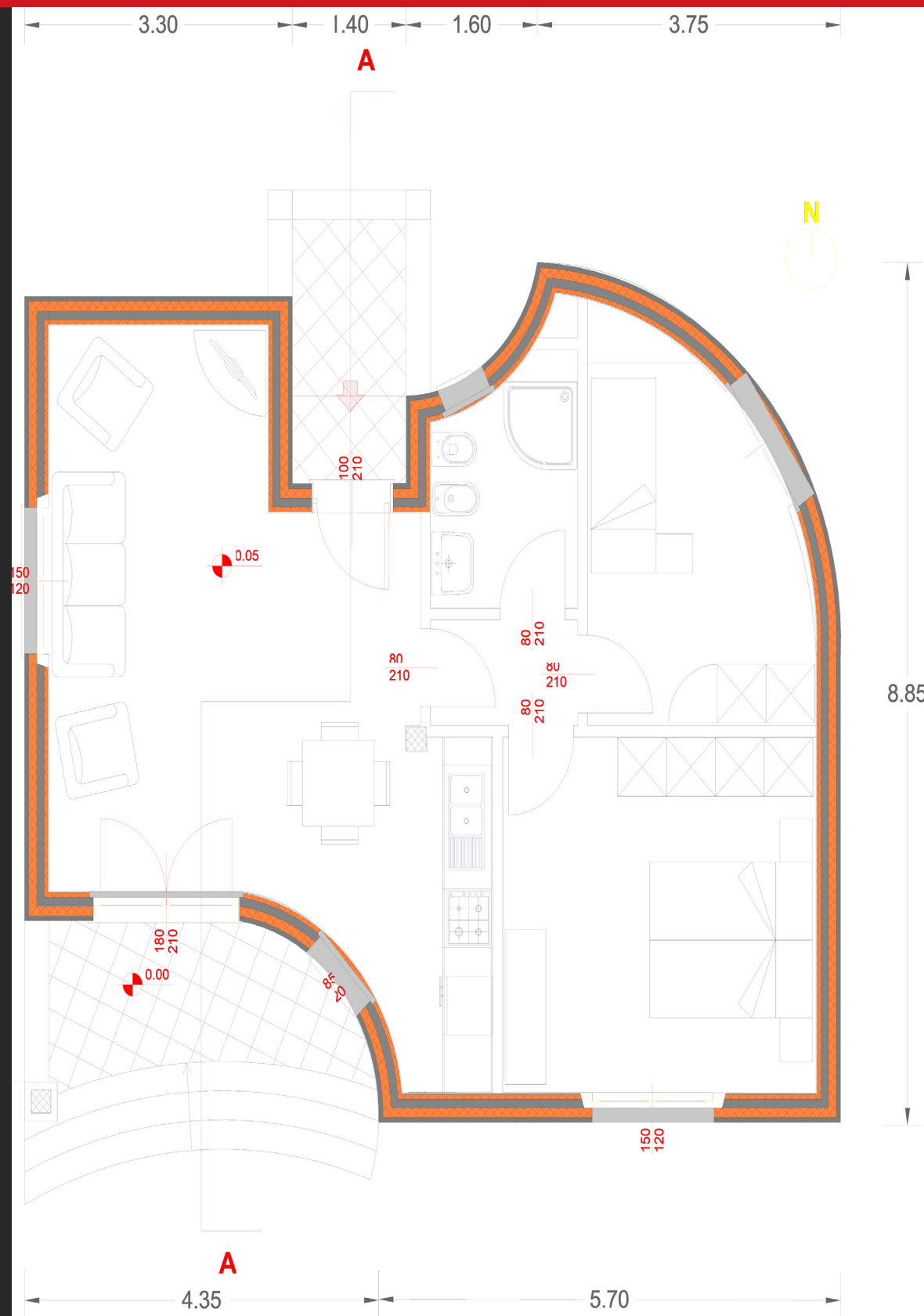
Con delle lezioni mirate, imparerai le basi del **software Autodesk Revit e Autodesk 3Ds max + V-Ray.**

Modulo di Autodesk Revit:

- 1 LEZIONE: Introduzione al concetto di BIM, Autodesk REVIT, finestra di lavoro ed interfaccia
- 2 LEZIONE: Impostazione dello spazio di lavoro
- 3 LEZIONE: Elementi architettonici di base 1: muri, solai, facciate continue e controsoffitti
- 4 LEZIONE: Elementi architettonici di base 2: Coperture, pilastri, finestre e porte
- 5 LEZIONE: Elementi architettonici di base 3: Scale e ringhiere
- 6 LEZIONE: Topografia e masse
- 7 LEZIONE: Annotazione del progetto, locali e abachi
- 8 LEZIONE: Stampa, esportazione



TUTTO IN UNICO FILE



PIANTA, MURI, SOLAI,
SERRAMENTI, PORTE

FAMIGLIE

ABACHI

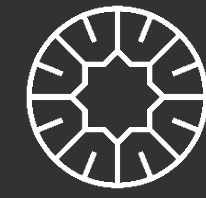
3D

Modulo di Autodesk 3ds Max V-Ray

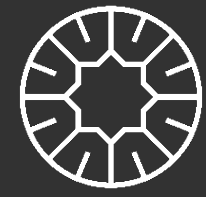
- 1 LEZIONE: Importazione Revit, finestra di lavoro ed interfaccia
- 2 LEZIONE: Esercitazione pratica Esterno: inquadratura e settaggio camere di V-Ray
- 3 LEZIONE: Esercitazione pratica Esterno: bilanciamento luci
- 4 LEZIONE: Esercitazione pratica Esterno: applicazione materiali
- 5 LEZIONE: Esercitazione pratica Esterno: settaggi, render finale, post produzione
- 6 LEZIONE: Esercitazione pratica Interno: modellazione caso studio (soggiorno, bagno, cucina, a scelta uno dei tre)
- 7 LEZIONE: Esercitazione pratica Interno: bilanciamento luci, applicazione materiali
- 8 LEZIONE: Esercitazione pratica Interno: render360 e VR



SCENA DI POST-PRODUZIONE

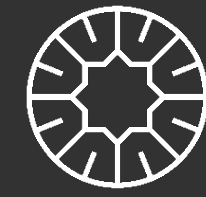


1. INQUADRATURA
Inquadratura del modello 3D:
-scala 1:1
-modello dettagliato
-modello senza facce sovrapposte
o poligoni non collegati



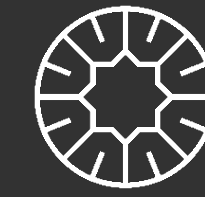
2. BILANCIAMENTO DELLE LUCI

-Luce naturale
-Luce artificiale:
primaria, secondaria, ri riempimento



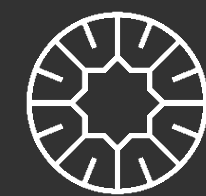
3. CREAZIONE DEI MATERIALI

-materiali con texture:
diffuse, bump, reflection



4. RENDER FINALE

-settaggi render bozza
-settaggi render finale



5. POST-PRODUZIONE
-miglioramento dell'immagine
-correzione del bianco
-sfocatura
-inserimento background

VR: realtà virtuale



VALORE AGGIUNTO:
CUSTOMIZZAZIONE, AUTOMAZIONE, US-
ABILITÀ, PERSONALIZZAZIONE, PERCEZI-
ONE DELLO SPAZIO LATO FISICO

IMMERSIVITA'

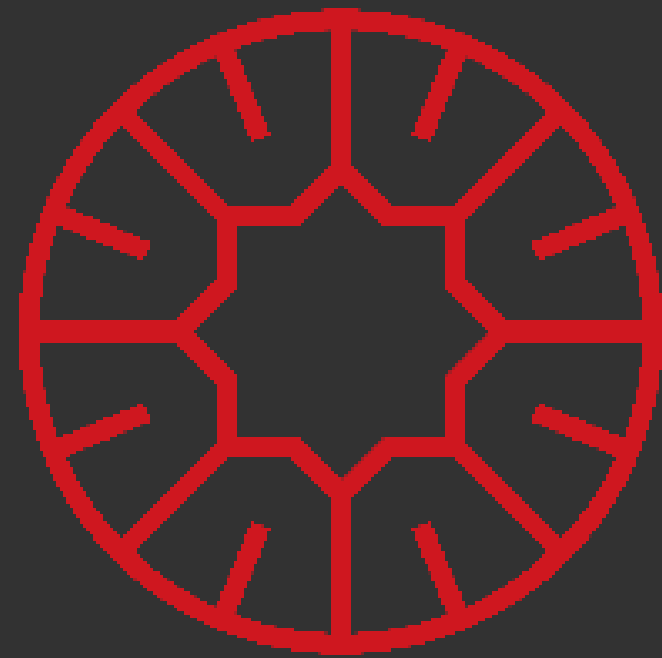


ESPERIENZA FISICA



UTENTE AL CENTRO





MRO - visualize **ideal** spaces
TORINO via Agostino da Montefeltro 2
PHONE: +39 3280848802
EMAIL: info@mrodesign.it
SITO WEB: www.mrodesign.it